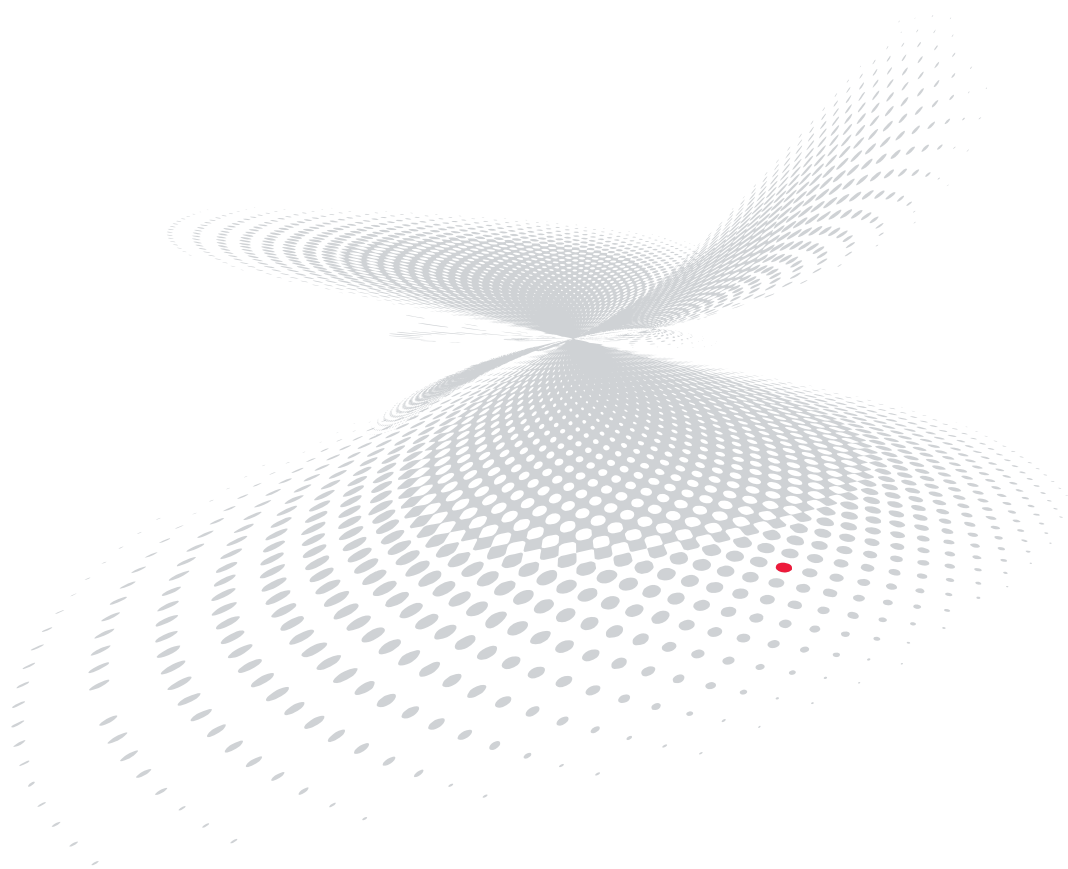




**PLATFORMA
ZA E-POSLOVANJE**



najboljša rešitev za vaše podjetje_

NAJBOLJŠA REŠITEV ZA VAŠE PODJETJE

Danes je uspešnost podjetij in organizacij v veliki meri odvisna od učinkovitosti izmenjave podatkov in dokumentov. Uvajanje elektronskega poslovanja prinaša nove poslovne priložnosti, omogoča optimizacijo poslovnih procesov in s tem nižanje stroškov. Vse to pozitivno vpliva na zadovoljstvo strank in partnerjev, učinkovitejši tržni kanali pa lahko znatno prispevajo k uspešnosti poslovanja. To velja tako za poslovanje med samimi podjetji kot med podjetji in končnimi kupci oz. uporabniki.



PLATFORMA ZA E-POSLOVANJE, VAŠ TEMELJ ZA UČINKOVITO DELOVANJE PODJETJA

Na osnovi bogatih izkušenj strokovnjakov podjetja ComTrade v razvoju rešitev za elektronsko poslovanje je nastala platforma za elektronsko poslovanje. Rešitev omogoča podjetjem in organizacijam hiter prehod na varno elektronsko poslovanje in po potrebi prilagoditev in posodobitev obstoječih poslovnih procesov. Platforma za e-poslovanje lahko v celoti nadomesti obstoječi način izmenjave podatkov in dokumentov ter omogoča boljši pregled nad poslovanjem družbe.

GLAVNE PREDNOSTI E-POSLOVANJA ZA VAŠE PODJETJE

- >> **zniževanje stroškov, povezanih z distribucijo, vnosom, obdelavo in hrambo podatkov ter elektronskih dokumentov**
- >> **povečanje produktivnosti zaposlenih in njihova selitev na mesta z višjo stopnjo vsebinske dodane vrednosti**
- >> **možnost naslavljanja novih skupin uporabnikov ali strank**
- >> **hitrejše obdelovanje dokumentov in znatno zmanjšanje možnosti napak**

MODULARNA ZASNOVA

Platforma za e-poslovanje temelji na že gotovih modulih, iz katerih lahko izdelamo takšno rešitev, ki je popolnoma prilagojena naročnikovim potrebam in v skladu z njimi omogoča tudi nadaljnje razširitve. Rešitev je zasnovana tako, da optimizira razvojni čas in zniža stroške, potrebne za prilagoditev naročnikovim procesom.

Platforma za e-poslovanje je sestavljena iz naslednjih modulov:

prijavni modul / Omogoča prijavo v sistem z uporabo digitalnih potrdil registriranih slovenskih overiteljev.

storitveni modul / Namenjen je podpori naročnikovim storitvam. To so spletne storitve, kot so spletni obrazci, spletna poročila, spletni servisi in druge storitve, na primer prejem dokumentov preko elektronske pošte.

skrbniški modul / Namenjen je uporabnikom sistema s skrbniškimi pravicami. Ločimo med različnimi vlogami, med njimi so na primer skrbniki uporabnikov, skrbniki dokumentov in skrbniki sistemov.

opravilni modul / Povezuje in usklajuje izvajanje drugih modulov.

dokumentni modul / Namenjen je definiciji dokumentov, definiciji delovnega toka dokumentov in validaciji dokumentov.

varnostni modul / Zagotavlja zaščito pred virusi, izvaja elektronsko podpisovanje in časovno žigosanje dokumentov. Vključuje tudi orodje Oglednik dokumentov za ogled in preverjanje podpisanih elektronskih dokumentov na lokalnem računalniku.

podatkovni modul / Je podatkovna zbirka z vsemi podatki o registriranih uporabnikih sistema, podpisanih elektronskih dokumentih, spremljajočih šifrantih, zabeležkah vseh dogodkov v sistemu in podobno.



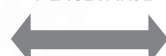
OVERITELJI IN
AGENCIJE ZA ČASOVNO
ŽIGOSANJE

VARNO
ČASOVNO
ŽIGOSANJE



PLAČILNI SISTEMI –
BANKE, KREDITNE
KARTICE

PLAČEVANJE



B2B INTEGRACIJA
S PODJETJI

IZMENJAVA
DOKUMENTOV



OZIROMA
PODATKOV

PLATFORMA ZA E-POSLOVANJE

PRIJAVNI MODUL

STORITVENI MODUL

SKRBNIŠKI MODUL

OPRAVILNI MODUL

DOKUMENTNI MODUL

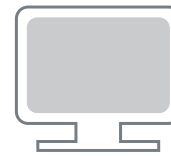
VARNOSTNI MODUL

PODATKOVNI MODUL

IZMENJAVA
DOKUMENTOV



OZIROMA
PODATKOV



POSLOVNE
APLIKACIJE
ERP ...

INTEGRACIJSKE STORITVE

Uvedba elektronskega poslovanja med drugim vključuje povezovanje sistemov znotraj organizacije in povezovanje z zunanjimi partnerji. Platforma za e-poslovanje je celovita rešitev, ki tako povezovanje omogoča ob upoštevanju visokih varnostnih standardov.



INTEGRACIJSKE STORITVE, KI JIH NUDIMO V OKVIRU PLATFORME ZA E-POSLOVANJE

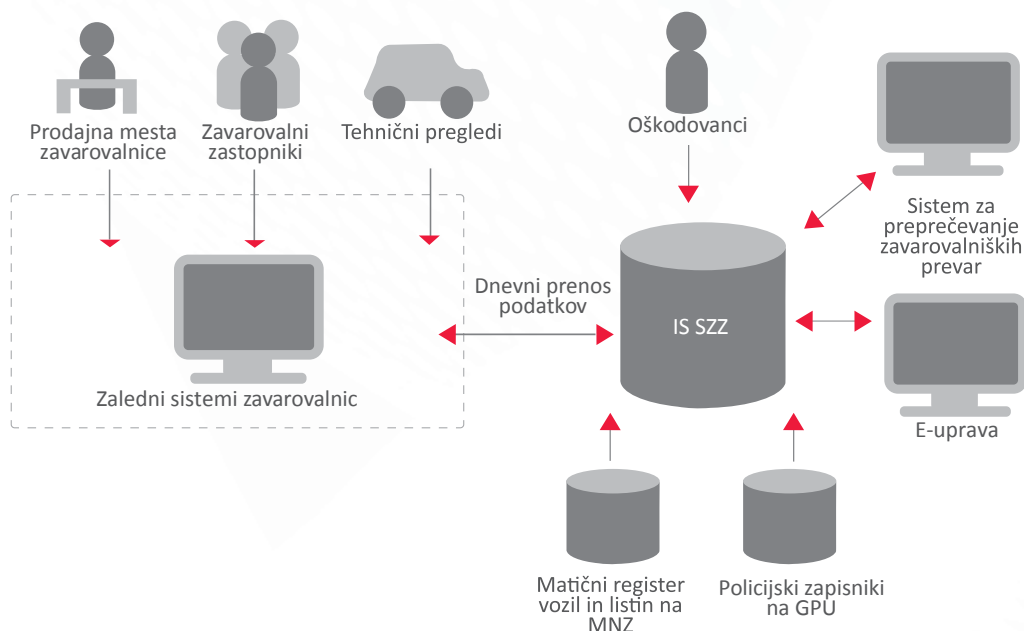
- >> **povezava z overitelji in agencijami za časovno žigovanje** / Platforma za e-poslovanje je povezana z vsemi registriranimi overitelji digitalnih potrdil v Sloveniji in uporablja zunanje storitve varnega časovnega žigovanja.
- >> **povezava s plačilnimi sistemi** / Povezava s plačilnimi sistemi (elektronske banke, kreditne kartice ipd.) je mogoča na naročnikovo zahtevo.
- >> **povezava z zaledjem** / Platforma za e-poslovanje skrbi za ujemanje z zalednim sistemom.
- >> **povezava z drugimi zunanjimi sistemi** / Na naročnikovo zahtevo je možna povezava z zunanjimi sistemi (z registri, s spletnimi storitvami ipd.).

PRIMERA REŠITEV, KI TEMELJITA NA PLATFORMI ZA E-POSLOVANJE

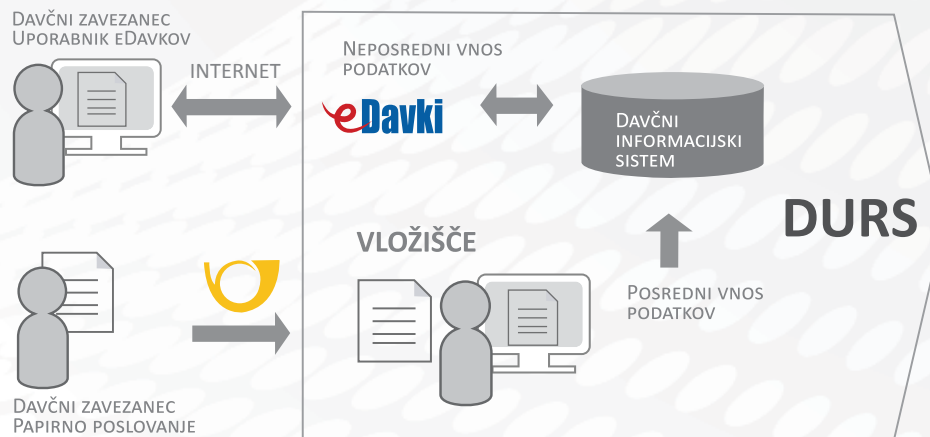
INFORMACIJSKI SISTEM SLOVENSKEGA ZAVAROVALNEGA ZDRUŽENJA (IS SZZ) / Zbirka podatkov

IS SZZ se polni s podatki o policah AO in škodah iz zbirk podatkov vseh zavarovalnic, ki nudijo avtomobilska zavarovanja. Ker IS SZZ združuje podatke vseh zavarovalnic, v okviru državnega portala E-uprave služi kot vir podatkov za izvedbo elektronskega podaljševanja registracije vozil, za poizvedbe občanov in zavarovalnic o statusu zavarovanja AO preko Informacijskega centra SZZ, za transparentno določanje premijskega razreda in vračilo neizkoriščenega dela premije pri prehodih zavarovalcev med zavarovalnicami itd.

IS SZZ je zasnovan kot spletna aplikacija in temelji na modulih platforme e-poslovanja, ki zagotavljajo najvišjo stopnjo varnosti in zanesljivosti pri elektronskem poslovanju. IS SZZ je povezan z državnimi registri, ki služijo kot vir za prečiščevanje in usklajevanje zavarovalniških podatkov.



DURS / Davčna uprava Republike Slovenije je z uvedbo portala eDavki davčnim zavezancem omogočila vnos in oddajo davčnih dokumentov po elektronski poti. eDavki omogočajo pravnim osebam spletno registracijo davka na dodano vrednost, fizičnim osebam pa oddajo napovedi za odmero dohodnine preko spleta. Sistem se uporablja tudi za obračun DDV za poslovanje z državami članicami Evropske unije. Na voljo so še dodatne storitve, namenjene predvsem malim podjetjem brez lastnega računovodskega oddelka, javne službe in zavarovalnice pa sistem uporabljajo za pobiranje prispevkov za zdravstveno in pokojninsko zavarovanje ter nadomestila za brezposelnost in socialne prejemke.



IZBRANE REFERENCE

**Naše referenčne stranke s področja rešitev za elektronsko poslovanje so:
Slovensko zavarovalno združenje (SZZ) in Davčna uprava RS (DURS);**

za elektronsko poslovanje v finančnem sektorju:

**Nova Ljubljanska banka,
Gorenjska banka,
Poštna banka Slovenije,
HYPO ALPE-ADRIA-BANK in
Ilirika DZU;**

za elektronsko bančništvo na Hrvaškem in v BIH pa:

**članice skupine HYPO ALPE-ADRIA-BANK,
Slavonska banka Hrvaška,
Raiffeisen bank BIH
in druge.**

O PODJETJU COMTRADE

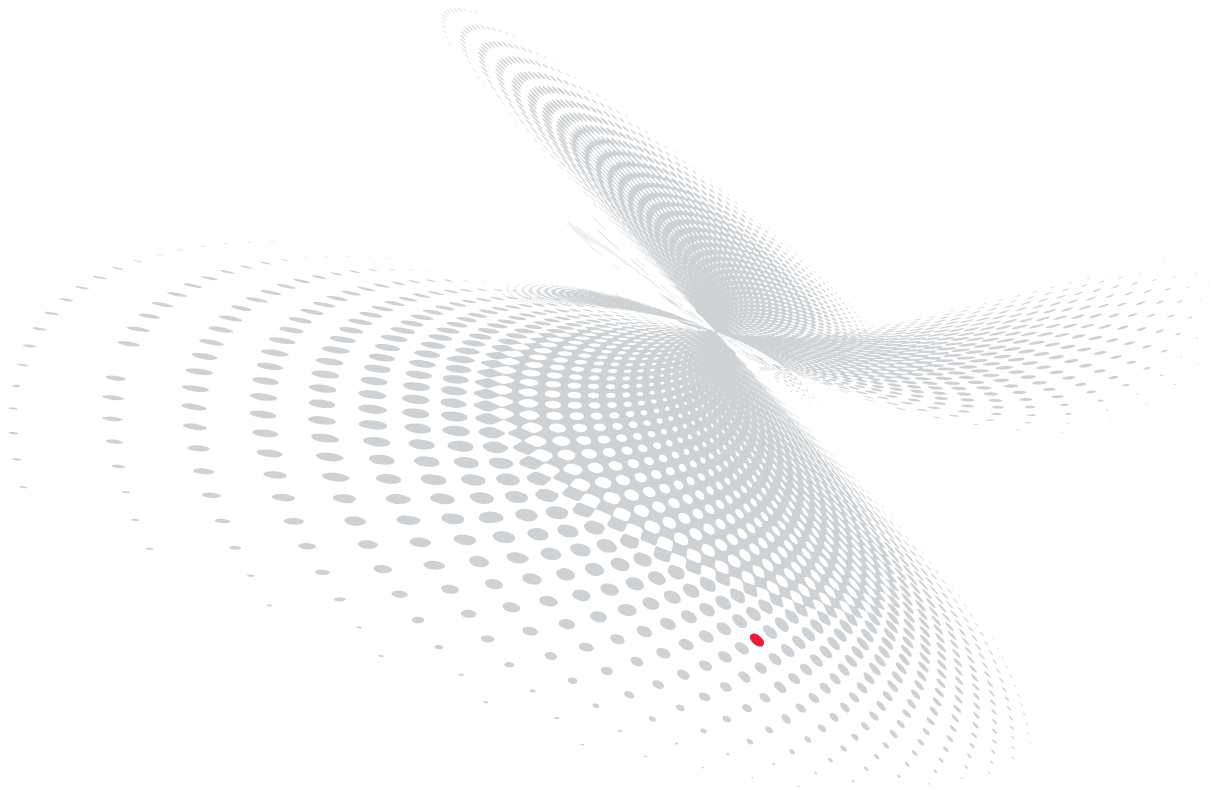
ComTrade je mednarodno podjetje za razvoj programske opreme in IT rešitev za finančne ustanove, javni sektor in zdravstvene inštitucije, ponudnike telekomunikacijskih storitev, storitev shranjevanja podatkov in igralništva ter proizvajalce visoke tehnologije. Z več kot 1000 strokovnjaki nudi ComTrade vrhunsko znanje s področja razvoja aplikacij po meri, e-rešitev, poslovnih integracij in storitveno usmerjene arhitekture z računalništvom v oblaku, upravljanja IT storitev in nadzornih orodij, poslovne inteligence in upravljalvskega svetovanja.

www.comtrade.si

O SKUPINI COMTRADE GROUP

S skoraj dvema desetletjema izkušenj in več kot 1600 strokovnjaki je skupina ComTrade ena največjih družb na področju informacijske in komunikacijske tehnologije v jugovzhodni Evropi. Skupina ima podjetja v 12 državah Evrope in Severne Amerike. Skupina ComTrade nudi širok spekter IT rešitev, storitev raziskav in razvoja ter lastne linije programske opreme. Skupina ComTrade je članica skupnosti globalno rastočih podjetij Svetovnega ekonomskega foruma.

www.comtradegroup.com



ComTrade ◀◀

Litijska cesta 51
1000 Ljubljana, Slovenija
Telefon: 01 586 52 00
Faks: 01 586 52 70
E-pošta: info.si@comtrade.com
Spletni naslov: www.comtrade.si



